

Wir sind



# Tag der Geodateninfrastruktur Schleswig-Holstein „GDI-SH – ganz praktisch“

10. März 2009

Christian-Albrechts- Universität, Kiel

The logo for INTERGRAPH, featuring the word 'INTERGRAPH' in a bold, blue, sans-serif font. A thin, dark gray arc curves over the top of the letters 'I', 'N', and 'T'.

# Kommunale GDI-SH-Lösung vor dem Hintergrund der INSPIRE-Richtlinie am Beispiel des Kreises Segeberg

Andreas Nixdorf  
GIS-Koordinator  
Kreis Segeberg



Joachim Hamann  
Vertrieb & Consulting  
Intergraph (Deutschland) GmbH

The Intergraph logo features the word "INTERGRAPH" in a bold, blue, sans-serif font. A grey, curved swoosh arches over the letters "I" and "N".

**INTERGRAPH**

# Der Kreis Segeberg



## Zahlen, Daten, Fakten:

Fläche: 1.344,34 km<sup>2</sup>

Einwohner: ca. 260.000

Kommunen: 5 Städte, 2 amtsfreie Gemeinden, 8 Ämter

Mitarbeiter in der Kreisverwaltung: ca. 700



# WebGIS beim Kreis Segeberg



## Ziele:

- Aufbau einer Geodatendrehscheibe über das Kreisnetz
- wenige Expertenarbeitsplätze – viele Auskunftsarbeitsplätze
- intuitive Bedienbarkeit für den qualifizierten Laien
- Integration von Fachverfahren und Office-Welt
- Abruf verteilt vorliegender Geobasisdaten und Geofachdaten (WMS/WFS)



# WebGIS beim Kreis Segeberg



## Umsetzung:

- Marktanalyse und Systemtest (2003)
- Einführung des Systems vom Bieterkonsortium (Intergraph, BT-GIS, ibR)
- Echtbetrieb (2004)
- Einführung der Kreiskarte Segeberg (2004)
- Sukzessiver Ausbau des Systems (ab 2004)
- Neuaufbau Kreiskarte (2006)
- Neuer INTRANET-Client GISeye/ResPublicaIntranet von BT-GIS und Intergraph (2008)
- Metadatenerfassung und -pflege unter SH-MIS (2008)
- Einführung Internet-WFS (2009)
- Derzeit 500 Anwender und Anwenderinnen



# Kreis Segeberg innerhalb der GDI



Europa – INSPIRE



Deutschland – GDI-DE



Metropolenregion – Hamburg GDI-MRHH



Schleswig-Holstein – GDI-SH



Kreis – GDI Segeberg



Kommune/Amt – GDI Segeberg



# Mitarbeit in GDI-Gremien

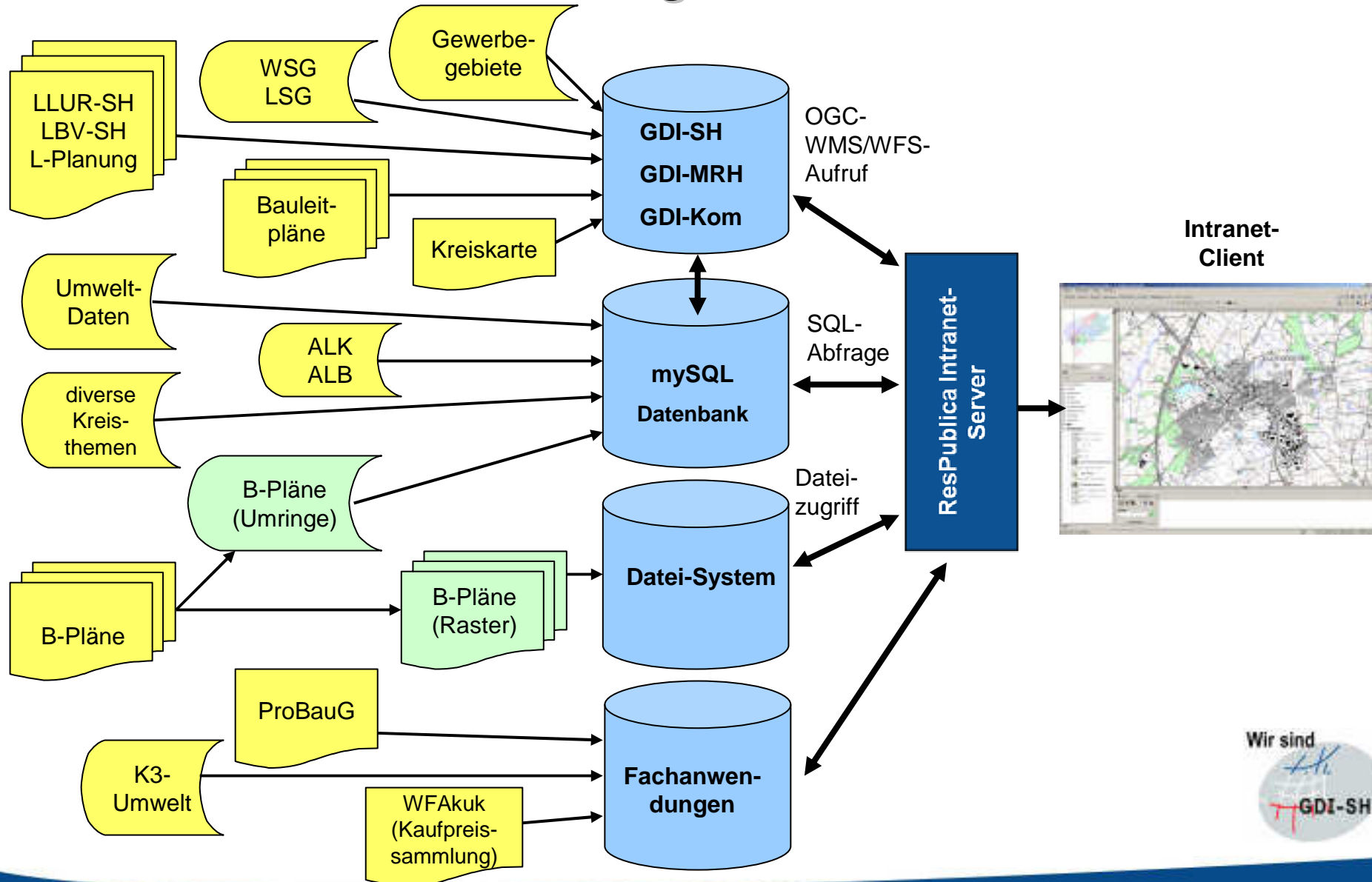
**GDI-SH:** Kopfstelle Geodaten, Mitglied Verbundprojekte

**GDI-MRH:** Mitglied Koordinierungsgremium,  
Mitglied AG Technik

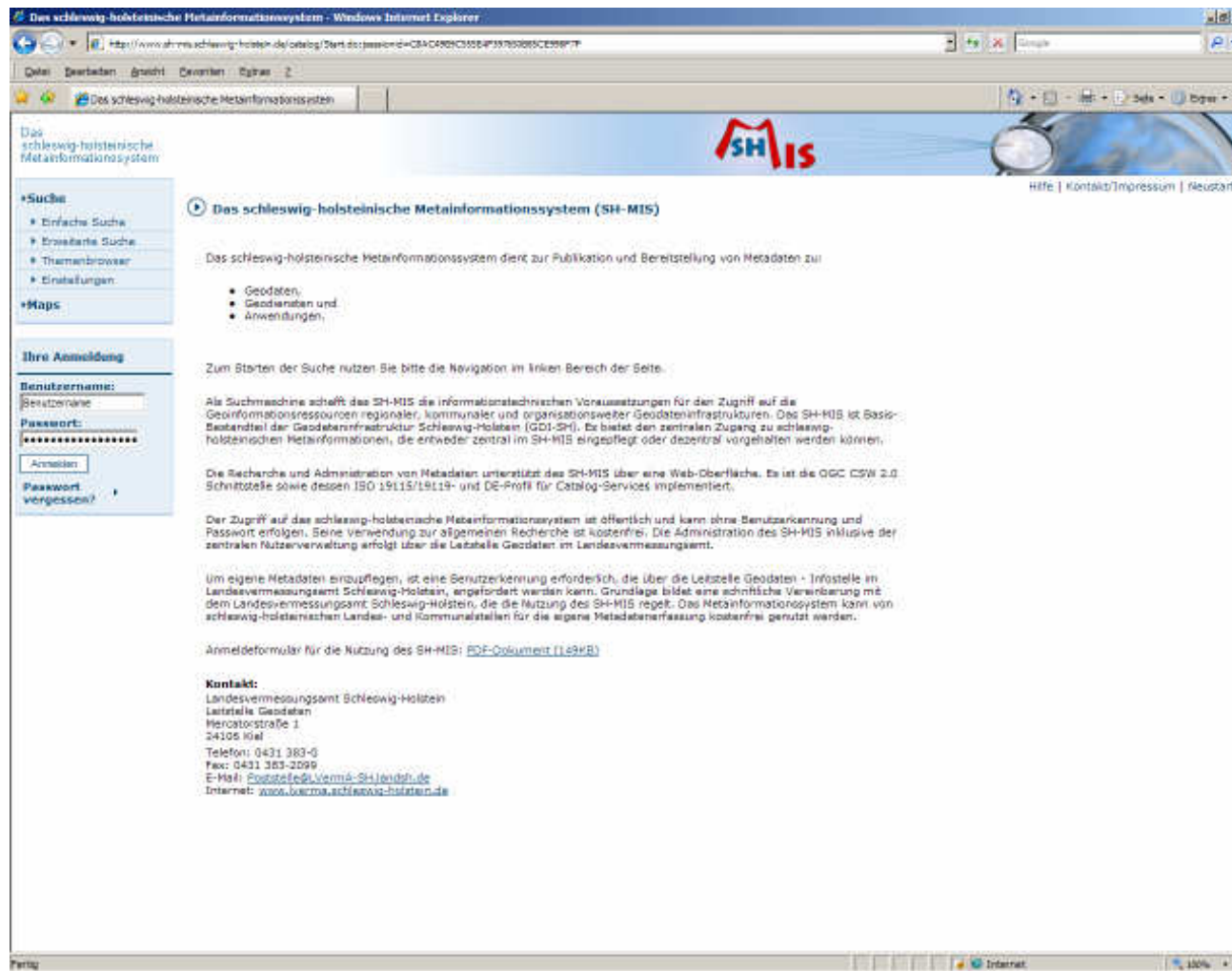
**GDI-Kom:** Mitglied AG WEBGIS Kreise

**GDI-Kom:** Leitung AG WEBGIS Kommunen (kreisintern)

# Struktur der Datenzugriffe



# Metadaten über SH-MIS



Das schleswig-holsteinische Metainformationssystem - Windows Internet Explorer

http://www.sh-mis.schleswig-holstein.de/portal/Start.do;jsessionid=C8A4C482C3554F537552685C2356F7F

Das schleswig-holsteinische Metainformationssystem

SH MIS

Hilfe | Kontakt/Impressum | Neustart

**Suche**

- Einfache Suche
- Erweiterte Suche
- Themenbrowser
- Einstellungen

**Maps**

**Ihre Anmeldung**

**Benutzername:**

**Passwort:**

Passwort vergessen?

**Das schleswig-holsteinische Metainformationssystem (SH-MIS)**

Das schleswig-holsteinische Metainformationssystem dient zur Publikation und Bereitstellung von Metadaten zu:

- Geodaten
- Geodatenbanken und
- Anwendungen

Zum Starten der Suche nutzen Sie bitte die Navigation im linken Bereich der Seite.

Als Suchmaschine schafft das SH-MIS die informationstechnischen Voraussetzungen für den Zugriff auf die Geoinformationsressourcen regionaler, kommunaler und organisationsweiter Geodateninfrastrukturen. Das SH-MIS ist Basisbestandteil der Geodateninfrastruktur Schleswig-Holstein (GDI-SH). Es bietet den zentralen Zugang zu schleswig-holsteinischen Metainformationen, die entweder zentral im SH-MIS eingepflegt oder dezentral vorgehalten werden können.

Die Recherche und Administration von Metadaten unterstützt das SH-MIS über eine Web-Oberfläche. Es ist die OGC CSW 2.0 Schnittstelle sowie dessen ISO 19115/19119- und DE-Profil für Catalog-Services implementiert.

Der Zugriff auf das schleswig-holsteinische Metainformationssystem ist öffentlich und kann ohne Benutzerkennung und Passwort erfolgen. Seine Verwendung zur allgemeinen Recherche ist kostenfrei. Die Administration des SH-MIS inklusive der zentralen Nutzerverwaltung erfolgt über die Leitstelle Geodaten im Landesvermessungsamt.

Um eigene Metadaten einzupflegen, ist eine Benutzerkennung erforderlich, die über die Leitstelle Geodaten - Infostelle im Landesvermessungsamt Schleswig-Holstein, angefordert werden kann. Grundlage bildet eine schriftliche Vereinbarung mit dem Landesvermessungsamt Schleswig-Holstein, die die Nutzung des SH-MIS regelt. Das Metainformationssystem kann von schleswig-holsteinischen Landes- und Kommunalstellen für die eigene Metadaten erfassung kostenfrei genutzt werden.

Anmeldeformular für die Nutzung des SH-MIS: [PDF-Dokument \(1,69KB\)](#)

**Kontakt:**  
 Landesvermessungsamt Schleswig-Holstein  
 Leitstelle Geodaten  
 Mercatorstraße 1  
 24105 Kiel  
 Telefon: 0431 383-0  
 Fax: 0431 383-2099  
 E-Mail: [CoopInfo@lva.verm.schleswig-holstein.de](mailto:CoopInfo@lva.verm.schleswig-holstein.de)  
 Internet: [www.lva.verm.schleswig-holstein.de](http://www.lva.verm.schleswig-holstein.de)

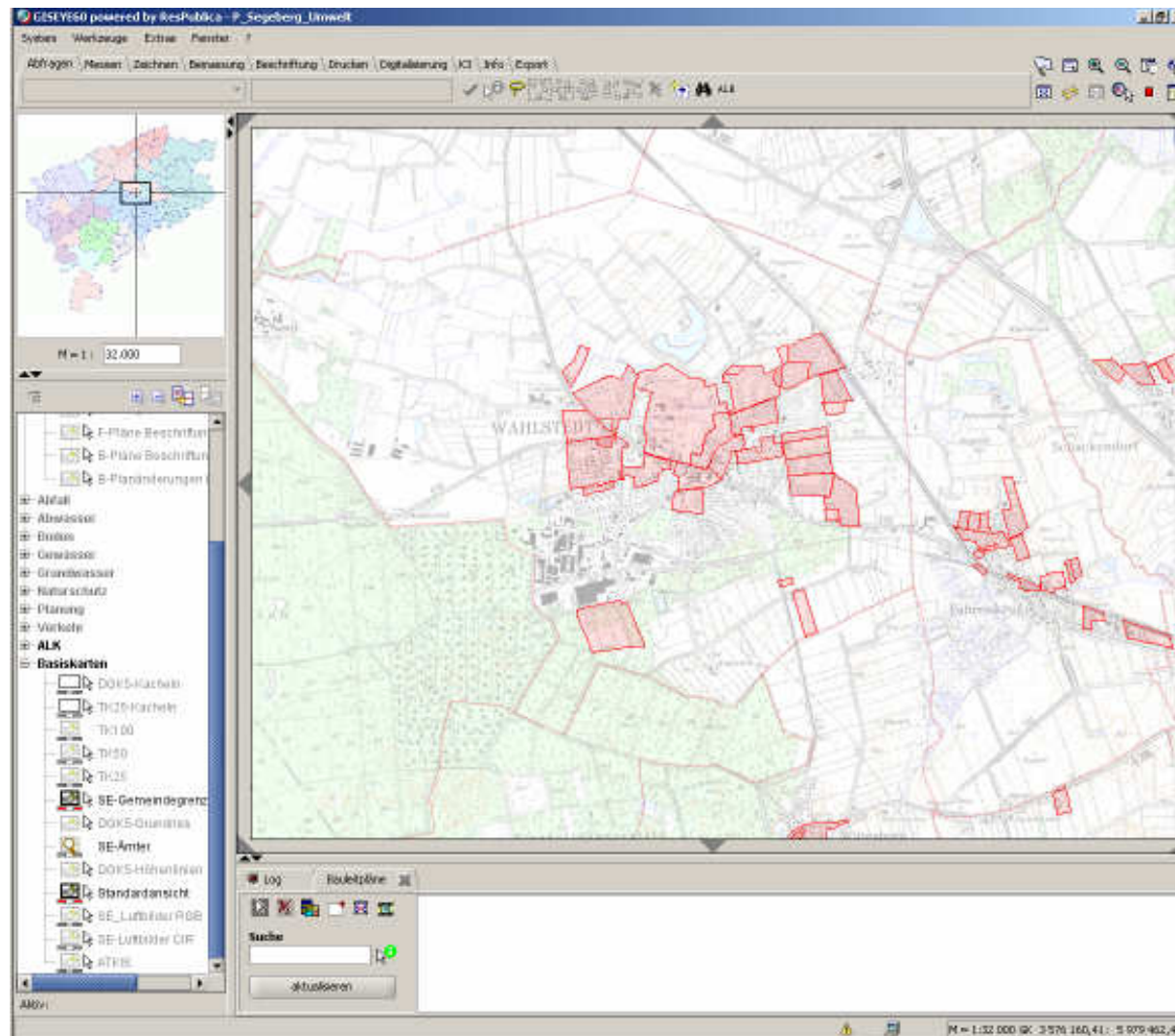
Partizip

Internet 100%

# Online Präsentation

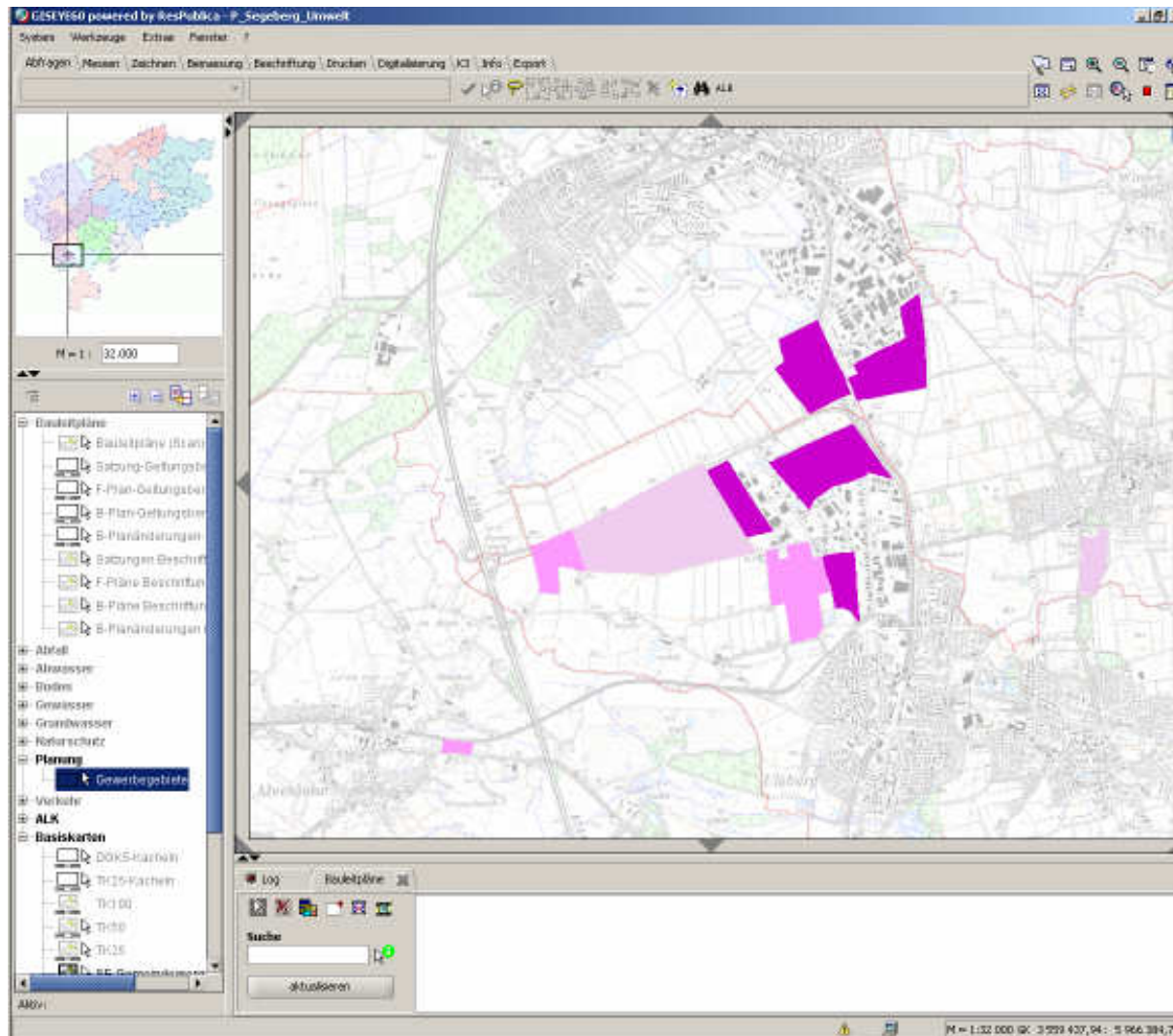


# Bebauungspläne



- Umringe
- Beschriftung
- Attribute
- Planänderungen
- Textfassungen

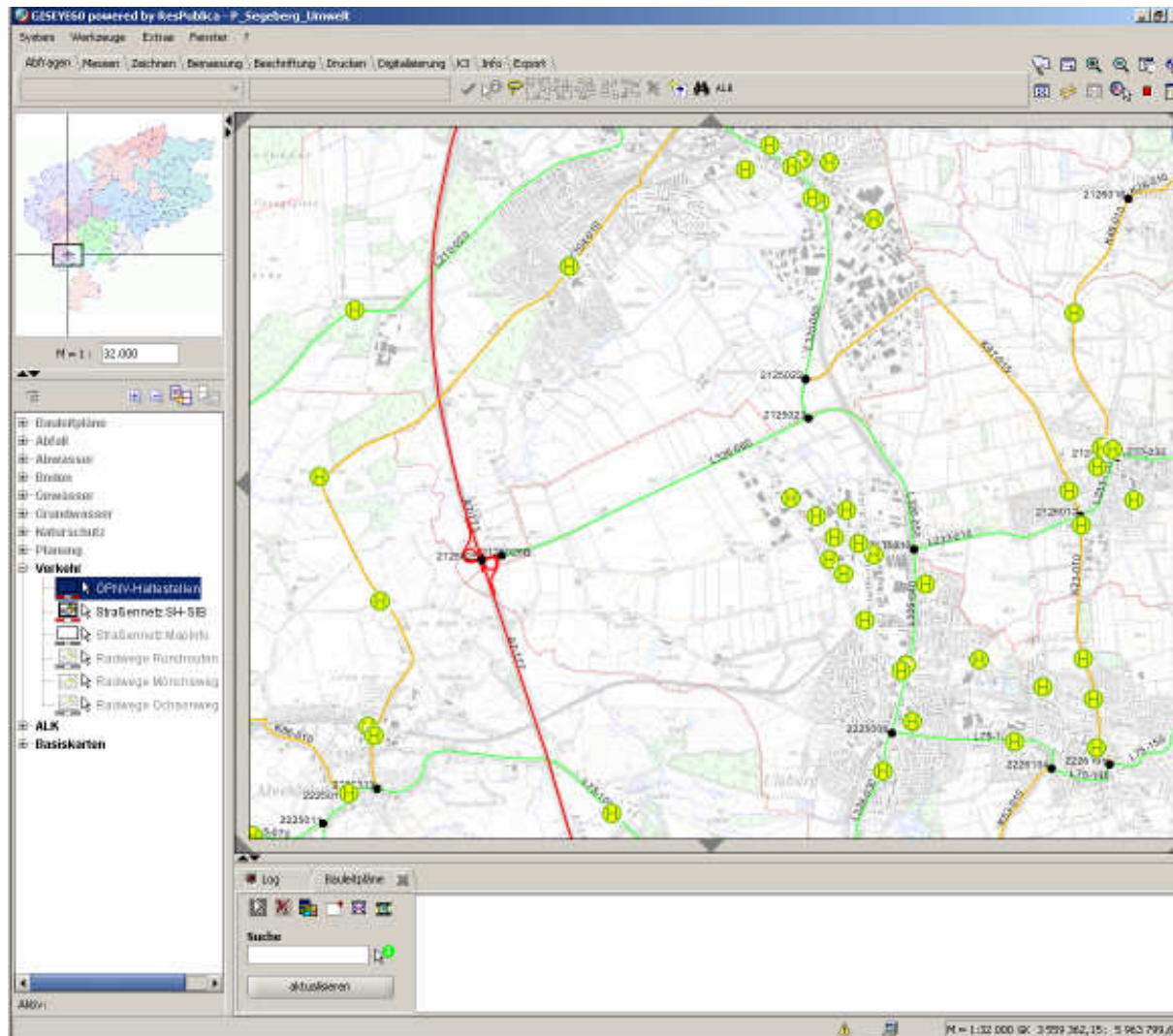
# Gewerbegebiete



- Umringe
- Attribute



# Überregionales Straßennetz



- Netzknoten

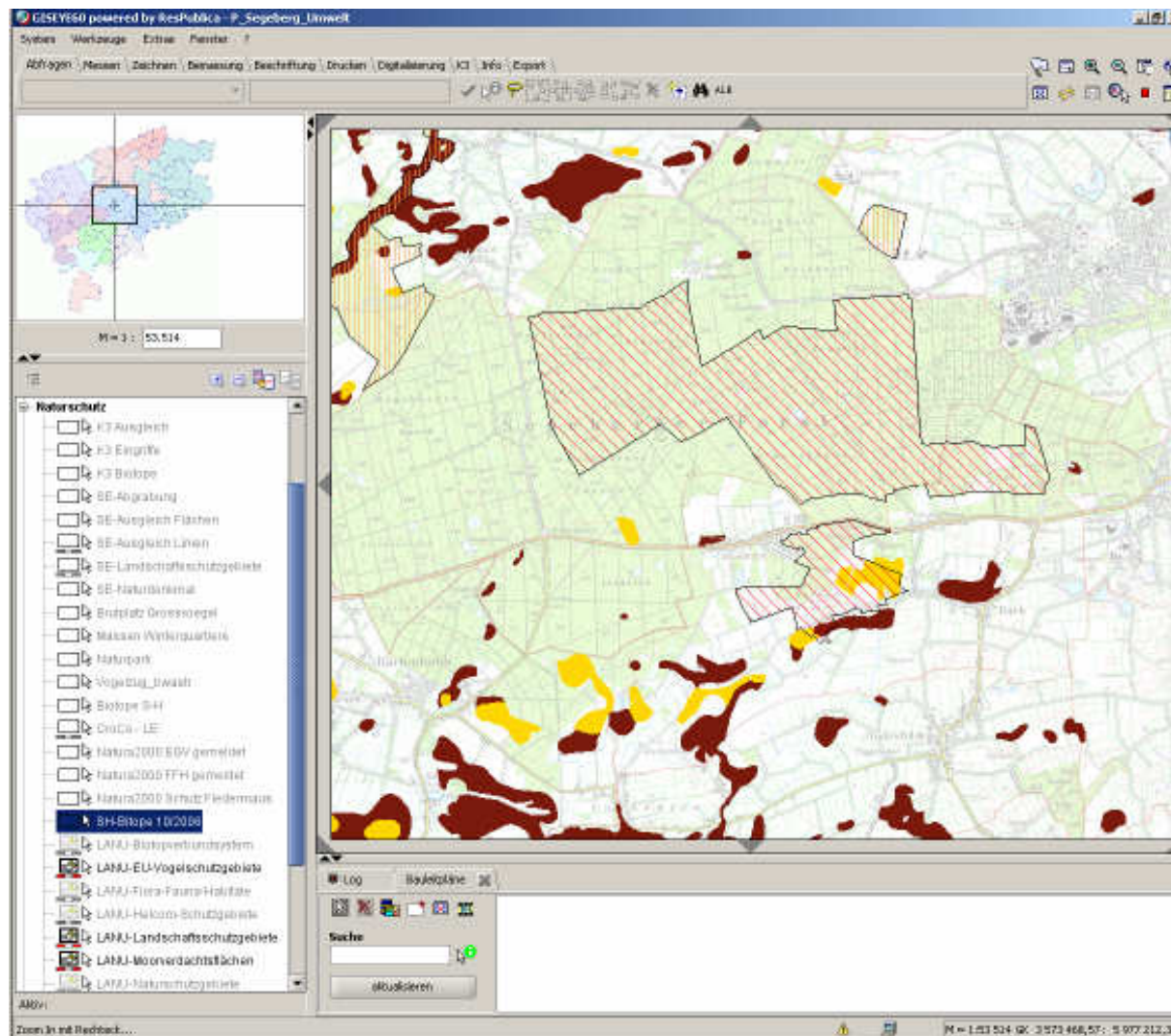
- Abschnitte

vom Landesbetrieb Straßenbau und Verkehr Schleswig-Holstein

- Haltestellen

mit Verknüpfung zum Fahrplan

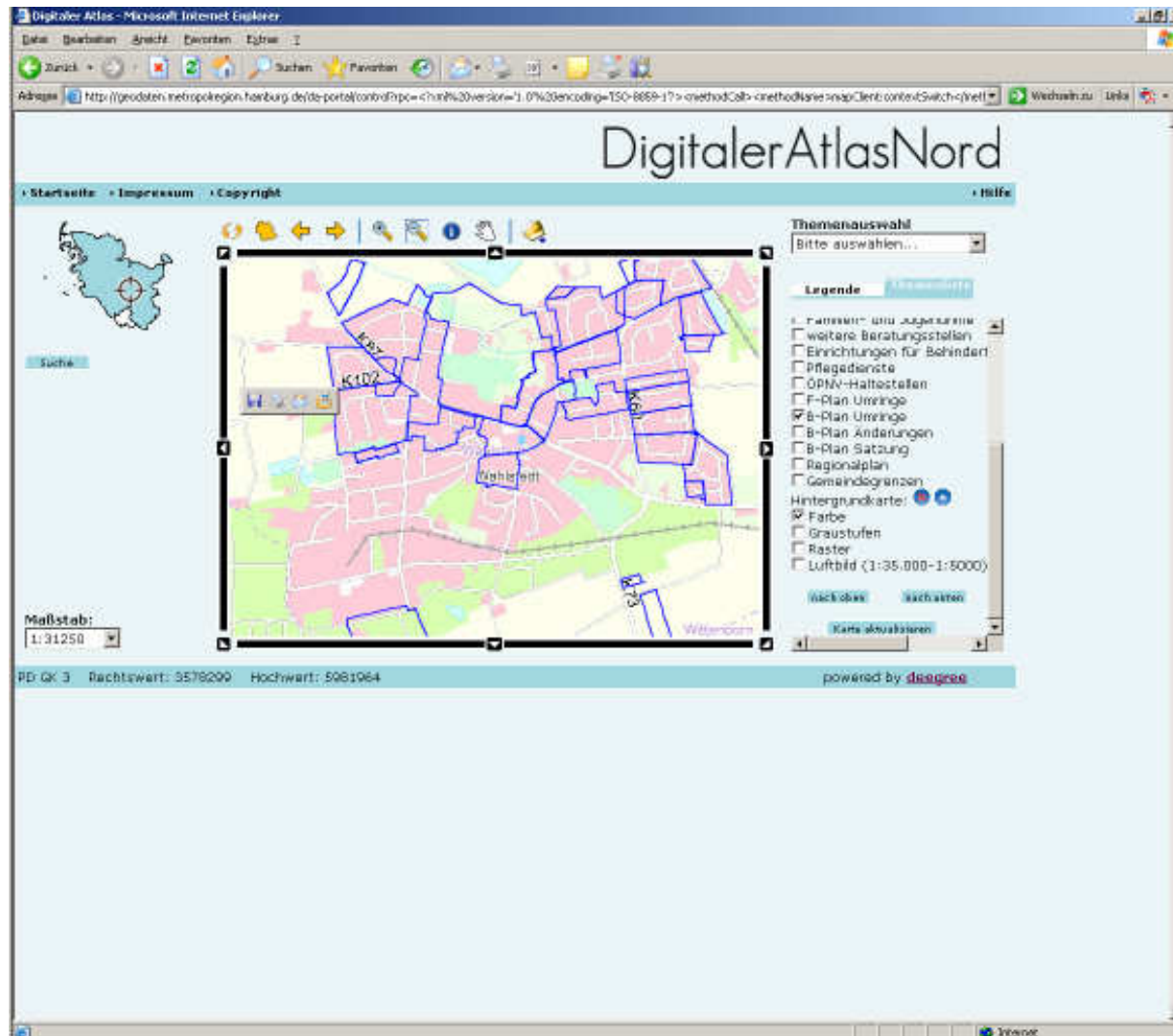
# Natur- und Umweltthemen



- Ausgleichsflächen
  - Eingriffe
  - Biotope
  - Schutzgebiete
- vom Landesamt für Landwirtschaft  
Umwelt und ländliche Räume  
Schleswig-Holstein
- u.v.a.m

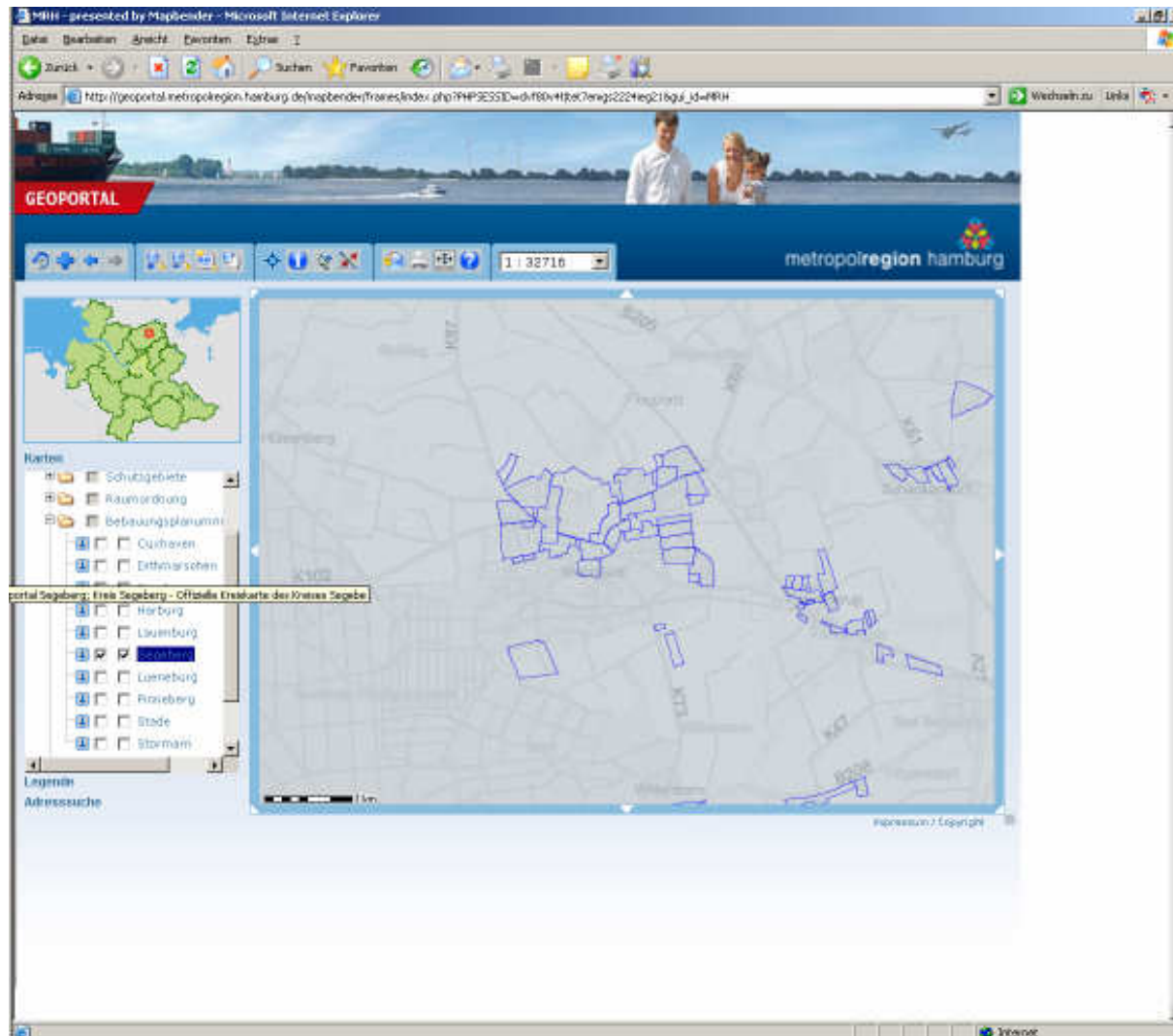


# Digitaler Atlas Nord



Beispiel:  
Bebauungspläne  
Wahlstedt

# Geoportal der Metropolregion



Beispiel:  
Bebauungspläne  
Wahlstedt

# Fazit und Ausblick



## Was ist der bisherige Nutzen?

- Redundanzfreie, aktuelle Daten
- Einheitliche Datenstrukturen
- Einsparung beim administrativen Aufwand
- Hohe Themenvielfalt
- Kostengünstige Kreislicenzen für Geobasisdaten

## Wo geht es künftig hin?

- Ausbau der Geofachdaten (z.B. mehr Inhalte)
- Verbesserung der Technologien (z.B. mehr WFS)
- Parametrisierter Aufruf von Metadaten unter SH-MIS



Vielen Dank für Ihre  
Aufmerksamkeit



**Intergraph (Deutschland) GmbH**

**[www.intergraph.de](http://www.intergraph.de)**

Tel.: +49 89 / 96 106-0

E-Mail: [info-germany@intergraph.com](mailto:info-germany@intergraph.com)